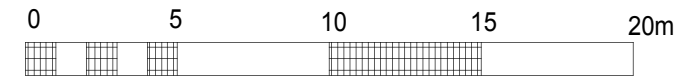


Landkreis:
Gemeinde:
Gemarkung:
Flur:
Flurstück:
Größe: qm

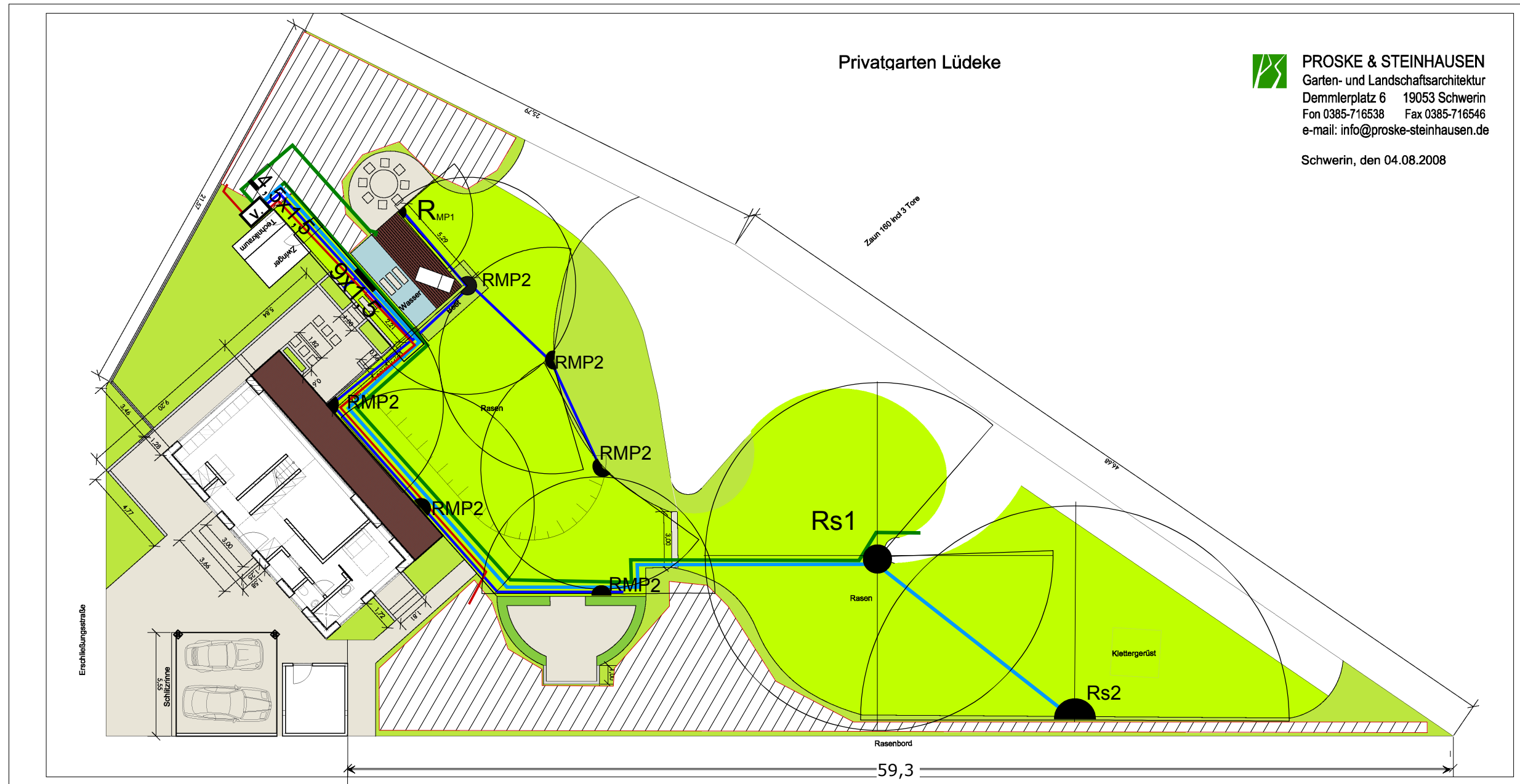


Privatgarten Lüdeke



PROSKE & STEINHAUSEN
Garten- und Landschaftsarchitektur
Demmlerplatz 6 19053 Schwerin
Fon 0385-716538 Fax 0385-716546
e-mail: info@proske-steinhausen.de

Schwerin, den 04.08.2008



Tropfrohrfläche L=250
(ober bzw. unterirdisch)
Q= 1,5cbm/h

Rohrleitung PE-HD 20x1,9
für Tropfrohr, L=35m

Rohrleitung PE-HD 32x2,9
für Regnerkreis 1 (Kreissektor)
Q= 0,75cbm/h, bei 3,0bar
L= 60 m

Rohrleitung PE-HD 25x2,3
für Regnerkreis 2, Q= 1,00cbm/h, bei 3,0bar
L= 55 m

Rohrleitung PE-HD 32x2,9
für Teichspeisung und Wasserzapfstellen
Qmax= 2,0cbm/h, L= 55m

V. Elektromagnetventilbox
zum Erdeinbau (5 Kreise)

120-Regner: bei 3,4bar Wasserdruck
(Reduzierung der Weite bei 2,8bar um ca. 4-6%)

- Standard
- Rs1 = 9,4m, 0,27cbm/h, NR = 1,00mm/h
 - Rs1,5 = 10,4m, 0,36cbm/h, NR = 1,05 mm/h
 - Rs2 = 11,6m, 0,45cbm/h, NR = 1,06mm/h
 - Rs3 = 12,2m, 0,61cbm/h, NR = 1,30mm/h
 - Rs4 = 13,1m, 0,95cbm/h, NR = 1,70mm/h
 - Rs8 = 14,6m, 1,54cbm/h, NR = 2,30mm/h
- Kurzstrahl
- Rsr1 = 5,5m, 0,23cbm/h, NR = 2,42mm/h
 - Rsr1,5 = 7,6m, 0,34cbm/h, NR = 1,88mm/h
- Flachstrahl
- Rla2 = 8,5m, 0,48cbm/h, NR = 2,12mm/h

MP-Rotator: bei 2,5 bar Wasserdruck

- Standard
- MPR 1 = r= 4,00m, 0,160cbm/h (Vollkreis), NR = 3,20mm/h
 - MPR 2 = r= 5,80m, 0,320cbm/h (Vollkreis), NR = 3,0mm/h
 - MPR 3 = r= 8,50m, 0,785cbm/h (Vollkreis), NR = 3,46mm/h

- Streifendüse (2,8bar)
- MP-SS 9x1,5m, 0,12cbm/h, NR = 8,2mm/h
 - MP-SS 4,5x1,5m, 0,07cbm/h, NR = 8,0mm/h

Rohrgraben gesamt, L= ca. 100m, Tiefe ca. 35cm

Index	Datum:	Änderungen:
1.	26.10.2008	Rohrtrasse und Rohrdimension, Regnerkreis 2
2.	05.11.2008	Regnerkreis 2, 2x Regner zusätzlich

Datum 06.08.2008:	WASSERTECHNIK NORD	
gez.:	Dipl. Ing. Ulf Engfer	
U. Engfer	Cambser Straße 24 19067 Rampe	Tel. 03866 47 09 55
Maßstab: 1:250	Bezeichnung: Lageplan Grünanlagenbewässerung BV: Lüdeke, SN	Blatt-Nr.: 01